

ОПИСАНИЕ МЕСТОПОЛОЖЕНИЯ ГРАНИЦ

Публичный сервитут

(наименование объекта, местоположение границ которого описано (далее - объект))

ОПИСАНИЕ МЕСТОПОЛОЖЕНИЯ ГРАНИЦ**Публичный сервитут**

(наименование объекта, местоположение границ которого описано)

№ п/п	Содержание	Номера листов
1	2	3
1	Сведения об объекте	3
2	Сведения о местоположении границ объекта	4
3	Сведения о местоположении измененных (уточненных) границ объекта	7
4	План границ	

ОПИСАНИЕ МЕСТОПОЛОЖЕНИЯ ГРАНИЦ**Публичный сервитут**

(наименование объекта, местоположение границ которого описано)

Сведения об объекте

№ п/п	Характеристики объекта	Описание характеристик
1	2	3
1	Местоположение объекта	Приморский край, Большой Камень городской округ
2	Площадь объекта \pm величина погрешности определения площади ($P \pm \Delta P$)	3397 \pm 20 кв.м
3	Иные характеристики объекта	публичный сервитут в целях размещения водопроводной сети необходимой для подключения (технологического присоединения) к сетям инженерно-технического обеспечения

ОПИСАНИЕ МЕСТОПОЛОЖЕНИЯ ГРАНИЦ**Публичный сервитут**

(наименование объекта, местоположение границ которого описано)

Сведения о местоположении границ объекта**1. Система координат МСК 25, зона 2****2. Сведения о характерных точках границ объекта**

Обозначение характерных точек границ	Координаты, м		Метод определения координат характерной точки	Средняя квадратическая погрешность положения характерной точки (M _t), м	Описание обозначения точки на местности (при наличии)
	X	Y			
1	2	3	4	5	6
1	358839,36	2187464,18	Метод спутниковых геодезических измерений (определений)	0,10	-
2	358844,04	2187489,78	Метод спутниковых геодезических измерений (определений)	0,10	-
3	358846,59	2187512,50	Метод спутниковых геодезических измерений (определений)	0,10	-
4	358852,05	2187517,34	Метод спутниковых геодезических измерений (определений)	0,10	-
5	358854,35	2187532,40	Метод спутниковых геодезических измерений (определений)	0,10	-
6	358855,74	2187541,76	Метод спутниковых геодезических измерений (определений)	0,10	-
7	358858,89	2187563,52	Метод спутниковых геодезических измерений (определений)	0,10	-
8	358867,62	2187570,65	Метод спутниковых геодезических измерений (определений)	0,10	-

ОПИСАНИЕ МЕСТОПОЛОЖЕНИЯ ГРАНИЦ**Публичный сервитут**

(наименование объекта, местоположение границ которого описано)

Сведения о местоположении границ объекта

1	2	3	4	5	6
9	358851,61	2187582,49	Метод спутниковых геодезических измерений (определений)	0,10	-
10	358839,60	2187576,31	Метод спутниковых геодезических измерений (определений)	0,10	-
11	358841,79	2187555,60	Метод спутниковых геодезических измерений (определений)	0,10	-
12	358840,91	2187537,81	Метод спутниковых геодезических измерений (определений)	0,10	-
13	358838,90	2187526,18	Метод спутниковых геодезических измерений (определений)	0,10	-
14	358836,95	2187518,24	Метод спутниковых геодезических измерений (определений)	0,10	-
15	358820,16	2187461,89	Метод спутниковых геодезических измерений (определений)	0,10	-
16	358813,88	2187441,71	Метод спутниковых геодезических измерений (определений)	0,10	-
17	358810,60	2187430,59	Метод спутниковых геодезических измерений (определений)	0,10	-
18	358802,19	2187403,51	Метод спутниковых геодезических измерений (определений)	0,10	-

ОПИСАНИЕ МЕСТОПОЛОЖЕНИЯ ГРАНИЦ**Публичный сервитут**

(наименование объекта, местоположение границ которого описано)

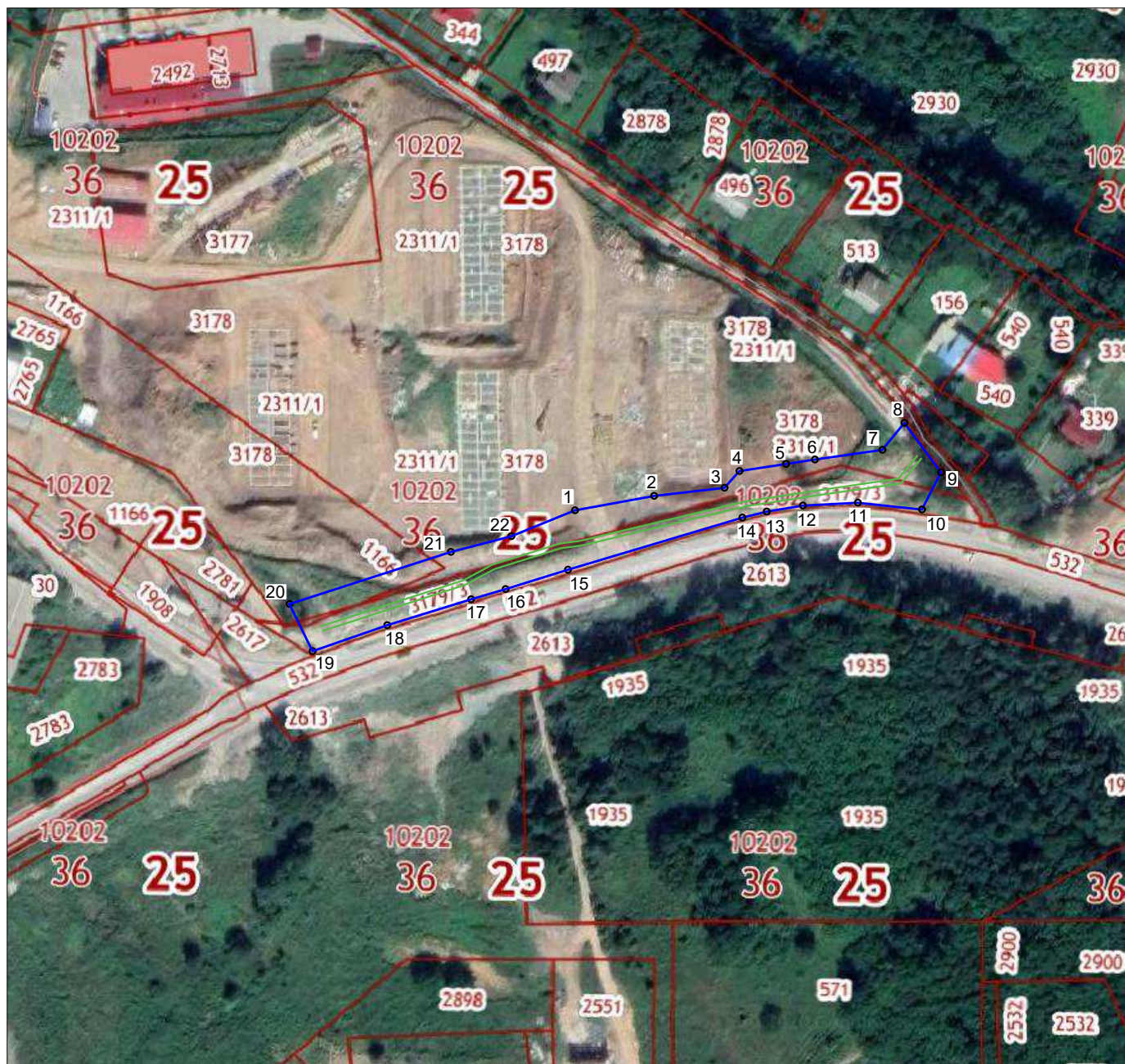
Сведения о местоположении границ объекта

1	2	3	4	5	6
19	358793,83	2187379,32	Метод спутниковых геодезических измерений (определений)	0,10	-
20	358809,08	2187371,90	Метод спутниковых геодезических измерений (определений)	0,10	-
21	358825,90	2187424,07	Метод спутниковых геодезических измерений (определений)	0,10	-
22	358830,96	2187443,64	Метод спутниковых геодезических измерений (определений)	0,10	-
1	358839,36	2187464,18	Метод спутниковых геодезических измерений (определений)	0,10	-

3. Сведения о характерных точках части (частей) границы объекта

Обозначение характерных точек части границы	Координаты, м		Метод определения координат характерной точки	Средняя квадратическая погрешность положения характерной точки (M_t), м	Описание обозначения точки на местности (при наличии)
	X	Y			
1	2	3	4	5	6
Часть № —					
—	—	—	—	—	—

Схема границ публичного сервитута



Масштаб 1:2000

Условные обозначения:

- - граница публичного сервитута
- o 5 - обозначение характерной точки границы зоны публичного сервитута
- - проектное местоположение инженерного сооружения (сеть водопровода)